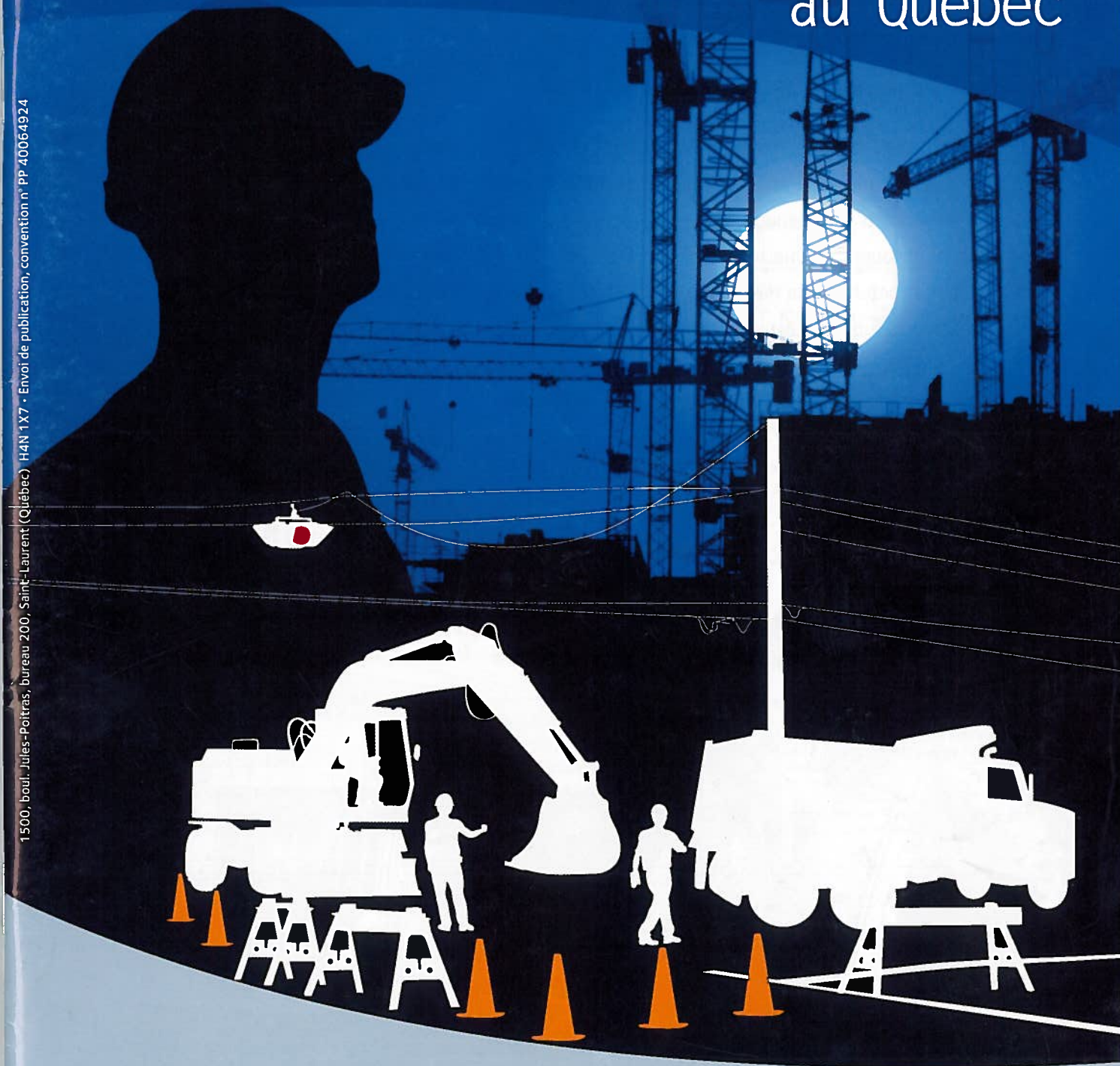


Innovations en construction au Québec

1500, boul. Jules-Poitras, bureau 200, Saint-Laurent (Québec) H4N 1X7 - Envoi de publication, convention n° PP 40064924



L'information au service de la construction
Constructo

Cahier promotionnel publié par Constructo, division de Médias Transcontinental S.E.N.C.



PHOTO JBC PAR DENIS BERNIER

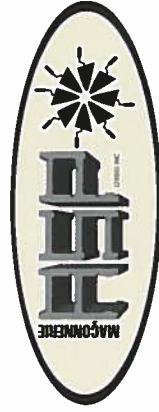
Au premier plan : M. François Bourbeau
En arrière-plan : M. Pierre Palardy

Ces clients, ASP en compte dans les secteurs industriel et commercial, mais aussi en bonne partie dans l'institutionnel, ayant notamment retapé plusieurs écolles (dont le pavillon McDonald de l'Université McGill), ainsi que des églises (dont la cathédrale de Saint-Jérôme, l'église St. Andrews, celle de Saint-Lin, l'église Saint-Enfant-Jésus, dans le quartier Mile-End, à Montréal, et celle de Sainte-Geneviève, à Berthier). Certains de ces joueurs sont des clients de la firme depuis ses débuts. « Historiquement, nous avons toujours tablé sur la qualité et le service, explique J. André Angrignon. Les gens qui choisissent de travailler avec nous le font sur la base de notre excellence, pas nécessairement parce que nous sommes les plus bas soumissionnaires. »

« Ce qui nous caractérise surtout à ce chapitre, ajoute François Bourbeau, c'est que nous refusons de faire des compromis sur la qualité pour sauver quelques sous. Ultérieurement, cela ne sert jamais le client, et le cas échéant, nous devrions sans doute devoir recommencer le travail. »

Ce souci du détail et le respect des standards élevés expliquent aussi en partie pourquoi la firme, qui fait travailler une quarantaine d'ouvriers en plus d'une douzaine d'employés à l'administration, ne cherche pas à étendre son territoire hors de la grande région de Montréal. « Cela nous permet de visiter les chantiers chaque jour et de nous assurer ainsi du bon fonctionnement, dit Nathalie Angrignon. De toute façon, notre philosophie n'a jamais été de croître et de devenir une entreprise « à volume », mais plutôt de toujours bien exécuter notre travail et de maintenir nos normes de qualité. » ■

COORDONNÉES À RETENIR :



www.maçonnerieasp.com

Téléphone : 450 430-7888
Licence RBQ : 8335-5362-41



L'équipe CTRL est fière d'être associée au succès de Maçonnerie A.S.P.!

La solution de gestion intégrée complète et adaptée aux secteurs de la construction.



Logiciels de gestion pour professionnels

Un simple appel suffit pour être convaincu, mettez-nous au défi ! | 1 888 463-2875 | www.ctrl.com

BOURGEOIS MARSOLAIS, CA, S.E.N.C.R.L.

Maçonnerie ASP est une entreprise dynamique dirigée par une équipe de professionnels. C'est un privilège d'être partenaire de sa réussite.

50, Place Crémazie, bureau 525, Montréal (Québec) H2P 2T2
Téléphone : 514 384-7430 | Télécopieur : 514 383-6481
www.bourgeois-marsolais.com



PHOTO JBC PAR DENIS BERNIER

De gauche à droite : M. Sylvain Béllisle, M. Claude Couture, Mme Danielle Lajeunesse, M. Gérald Paquette, Mme Marilène Paquette et M. Guillaume Paquette

Gérald Paquette Entrepreneur électricien et Associés : expertise en énergie et rigueur en affaires :

Pour ses 25 ans, Gérald Paquette Entrepreneur électricien et Associés continue d'ajuster son offre de service aux besoins du marché, se dote d'une équipe de direction rajeunie et implante de nouveaux mécanismes de gestion.

Dale Parizeau
Morris Mackenzie



CABINET DE SERVICES FISCALISÉS

souhaite un **joyeux anniversaire** à



Entrepreneur électricien et Associés Inc.

1... 2... 3... 4... 5... 6... 7... 8... 9... 10... **25**

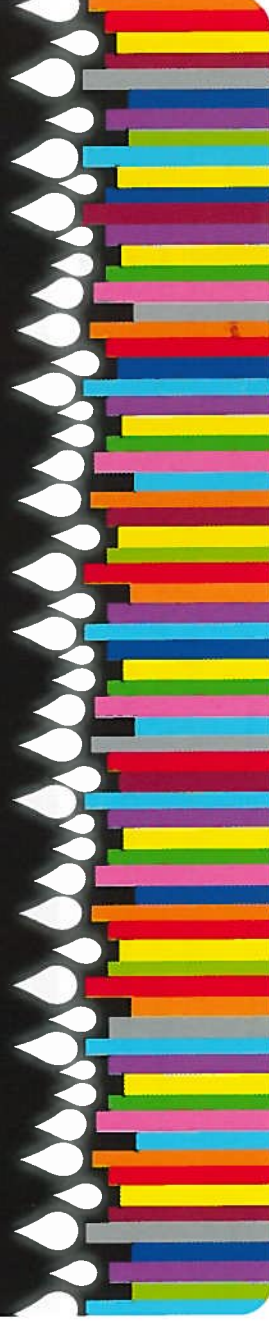




PHOTO JBC PAR DENIS BERNIER

Solidement ancrée dans son secteur, l'entreprise continuera de se distinguer grâce à sa relève.



elon la Commission de la construction du Québec (CCQ), Gérald Paquette Entrepreneur électricien et Associés fait partie des 10 plus grandes entreprises de son secteur sur la base des heures travaillées annuellement. Et malgré un ralentissement observé dans son industrie, surtout ces deux dernières années, l'organisation maintient son chiffre d'affaires et son volume d'activité.

De fait, elle repose sur des bases si solides que le fondateur, Gérald Paquette, laisse progressivement place à la relève.

Nous sommes fiers d'être associés à Gérald Paquette Entrepreneur électricien et Associés, un client et un partenaire.



l'expert conseil

Dubo Électrique ltée

FOURNISSEUR ET DISTRIBUTEUR DE MATÉRIAUX ÉLECTRIQUES

1200, boulevard Sainte-Adèle, Sainte-Adèle (Québec) J8B 2N5
Téléphone : 450 229-4409
Télécopieur : 450 229-3641
www.dubo.qc.ca

Ainsi, ses enfants Mariline (administratrice) et Guillaume (estimateur), de même que les associés et gérants de projets Claude Couture et Sylvain Bélisle (présents depuis plus de 15 ans), forment désormais un groupe destiné à prendre d'ici peu les rênes de l'entreprise.

Un des signes concrets de l'arrivée de cette nouvelle génération de décideurs est l'implantation récente d'un système informatisé de gestion destiné à assurer un meilleur suivi des dossiers et à améliorer le service. « Processus, interventions auprès d'un client, gestion de l'inventaire, tout est maintenant structuré et informatisé, explique Mariline Paquette. Par conséquent, nous sommes constamment à jour dans nos données et pouvons donc servir un client avec précision, chaque membre de l'équipe ayant accès à son historique. »

Toujours dans l'optique de s'adapter pour croître, la firme a aussi amorcé ces dernières années une diversification de sa gamme de services. Alors qu'elle se consacrait au départ au secteur résidentiel, elle a élargi ses activités au fil des ans, conservant le résidentiel (20% de son chiffre d'affaires), mais touchant aussi au secteur commercial/industriel (40% de ses mandats) et aux édifices multilogements (25%). Les 15% restants sont occupés par les services d'urgence 24 heures et de maintenance. Cette division est en développement depuis trois ans.

Bâtir de meilleures communautés... un projet à la fois.

Fier partenaire de Gérald Paquette Entrepreneur électricien. **Félicitations à l'occasion de votre 25^e anniversaire!**



Le choix de l'industrie pour les solutions de câblage d'un océan à l'autre.



ELECTRICAL CABIE SUPPLY LTÉE
célèbre ses 25 ans!

ecswire.com
2920, Joseph-A. Bombardier | Laval (QC) H7P 6E3
 Succursale du Québec
tél.: 1.877.507.7995 | 450.663.7995



PHOTO ARCHIVES GÉRALD PAQUETTE ENTREPRENEUR ÉLECTRICIEN ET ASSOCIÉS

La Résidence les Maronniers, à Laval

« Notre approche repose sur la fiabilité du service et la qualité de notre personnel, indique Gérald Paquette. Nous avons d'ailleurs remporté cette année le prix PerfectAs pour la qualité de formation de notre main-d'œuvre. Cela nous positionne avantageusement pour proposer notre expertise dans les services d'urgence 24 heures ou en maintenance puisque nous avons déjà la confiance des clients dans nos autres secteurs. » Ce service prend diverses formes, allant jusqu'à une présence d'employés de l'équipe de Gérald Paquette en impartition directement chez le client.

Delisle & Phisel

Société en nom collectif

Comptables agréés

55, rue Castonguay, bureau 103
Saint-Jérôme (Québec) J7Y 2H9
Tél. : 450 432-2222
Montréal : 450 476-1895
Télééc. : 450 432-8613



« NOUS SOMMES PARTICULIÈREMENT FIERS ET HONORÉS D'ACCOMPAGNER LE GROUPE GÉRALD PAQUETTE DEPUIS LE DÉMARRAGE DE SES ACTIVITÉS. IL Y A 25 ANS. »

— PIERRE DELISLE CA, ASSOCIÉ

SIEMENS
Innovet à la grandeur du monde.™

Richard Vaillancourt & Siemens Canada ltée voudraient, à cette occasion, vous adresser leurs félicitations les plus chaleureuses pour votre 25^e anniversaire et tous leurs vœux de succès pour les années futures.

Présent avant, pendant et après

Un tel ajustement de l'offre s'inscrit dans la mission de base de l'entreprise. D'ailleurs, elle offre également un service clés en main afin d'être ainsi présente à toutes les étapes d'un projet, même celle précédant l'installation d'un système électrique. « Dans une proportion grandissante, soit près de 50% des mandats, le client préfère que nous dessinions nous-mêmes le plan de son système électrique et, de ce fait, que nous lui proposons un budget qu'il sera possible de respecter, signale Gérald Paquette. Puisque nous connaissons bien le Code électrique, les tendances du marché ainsi que les besoins de nos clients, nous savons quoi leur suggérer. Également, cette méthode est beaucoup moins coûteuse et plus simple pour le client puisqu'il y a moins d'intermédiaires. »

Cette connaissance, l'équipe de plus de 75 employés la met aussi à contribution à d'autres chapitres. « Autant dans le résidentiel que dans le commercial ou l'industriel, tout le monde désire se doter de systèmes éco-énergétiques, mais peu de gens s'y retrouvent, dit Marilaine Paquette. Nous connaissons très bien ce domaine et pouvons par conséquent conseiller autant un commerce qu'une usine ou un exploitant de bâtiments résidentiels. » Bon an, mal an, Gérald Paquette se classe parmi les plus importants installateurs de thermostats électroniques selon Hydro-Québec.

Sa clientèle compte d'ailleurs plusieurs des principaux entrepreneurs : EBC, Vergo, Pomerleau, Sotramont, Cholette, Maltais, Platinum, etc. La plupart sont clients depuis longtemps. « Nos clients traitent toujours avec les mêmes gérants de projets et contremaîtres, dont certains sont avec nous depuis une vingtaine d'années, dit Gérald Paquette. Une telle continuité est importante, car ces individus constituent le lien entre le client et l'équipe de chantier. Les clients, rassurés d'œuvrer avec les mêmes intervenants sur une longue période, développent une relation de confiance. » ■

COORDONNÉES À RETENIR :



Gérald Paquette
Entrepreneur électricien et Associés Inc.
Résidentiel - Commercial - Industriel
Automatisation - Domotique

www.geraldpaquette.com
Téléphone : 450 430-9323
Licence RBQ : 8107-8503-43



Lumen

Distributeur en matériel électrique
et produits d'automatisation

401, J-F Kennedy, St-Jérôme
Tél. : 450 436-3225 • Téléc. : 450 436-2537

Nous sommes fiers d'être associés
au succès de **GÉRALD PAQUETTE**
et heureux de souligner ce
25^e ANNIVERSAIRE !

www.lumen.ca

C'est un privilège pour **Ouellet Canada Inc.** d'être associé à l'équipe dynamique de **Gérald Paquette Entrepreneur électricien et Associés Inc.** et de collaborer à ses multiples réalisations tant dans le secteur résidentiel que commercial.

*Félicitations
à toute votre équipe!*



Série OCE



Série OHY



Série OFM



Série OTH550



Série ODS



Série OAC



www.ouellet.com