

IN Magazine MO

TOUT SUR
Montréal
2025

LA RÉFÉRENCE DE L'INNOVATION EN CONSTRUCTION
NUMÉRO 10 - Printemps 2011

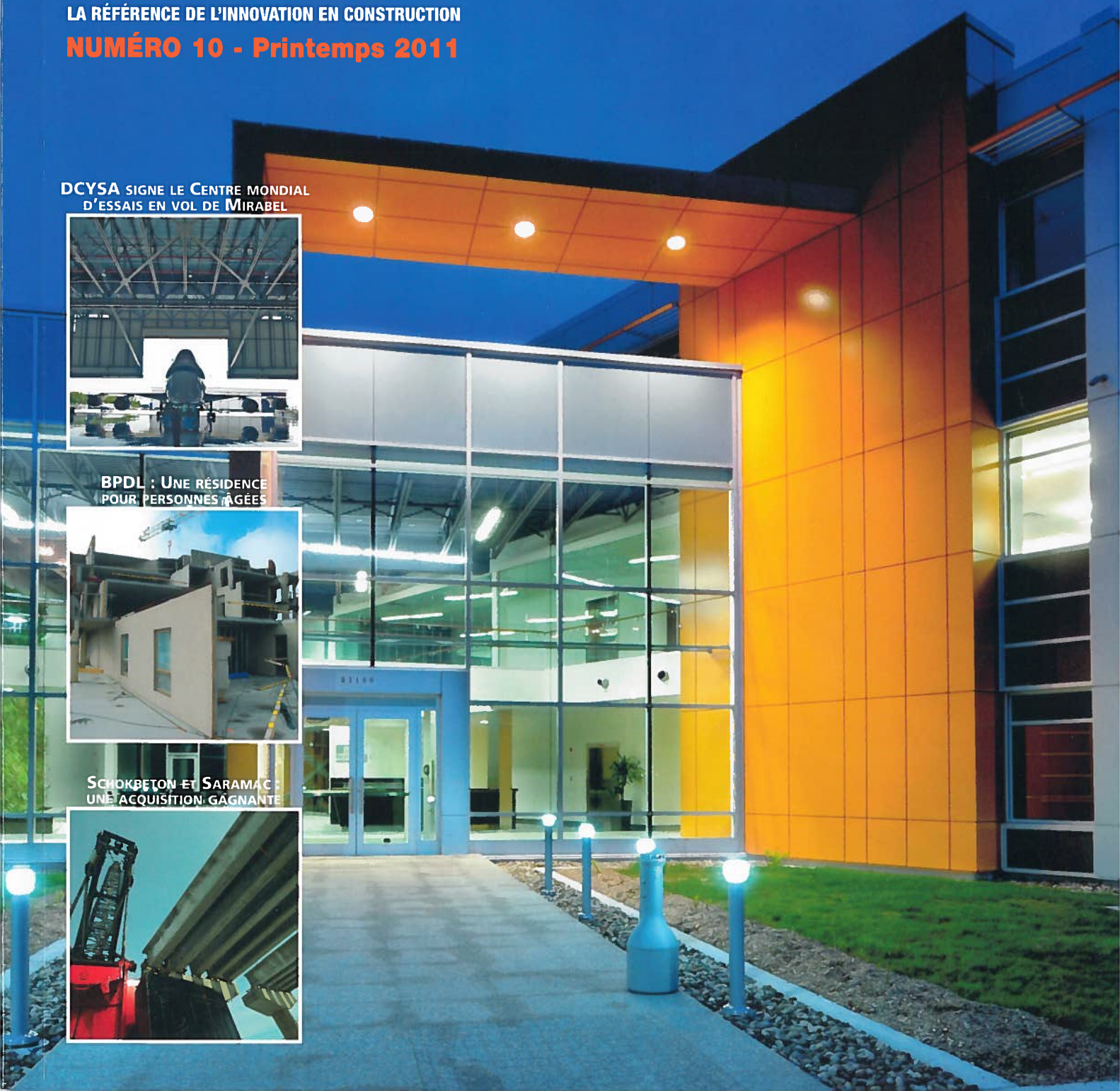
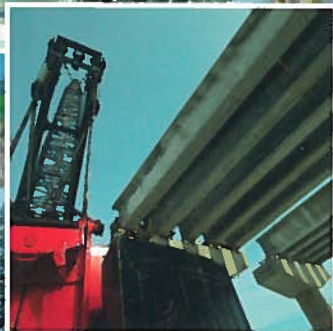
**DCYSA SIGNE LE CENTRE MONDIAL
D'ESSAIS EN VOL DE MIRABEL**



**BPDL : UNE RÉSIDENCE
POUR PERSONNES ÂGÉES**



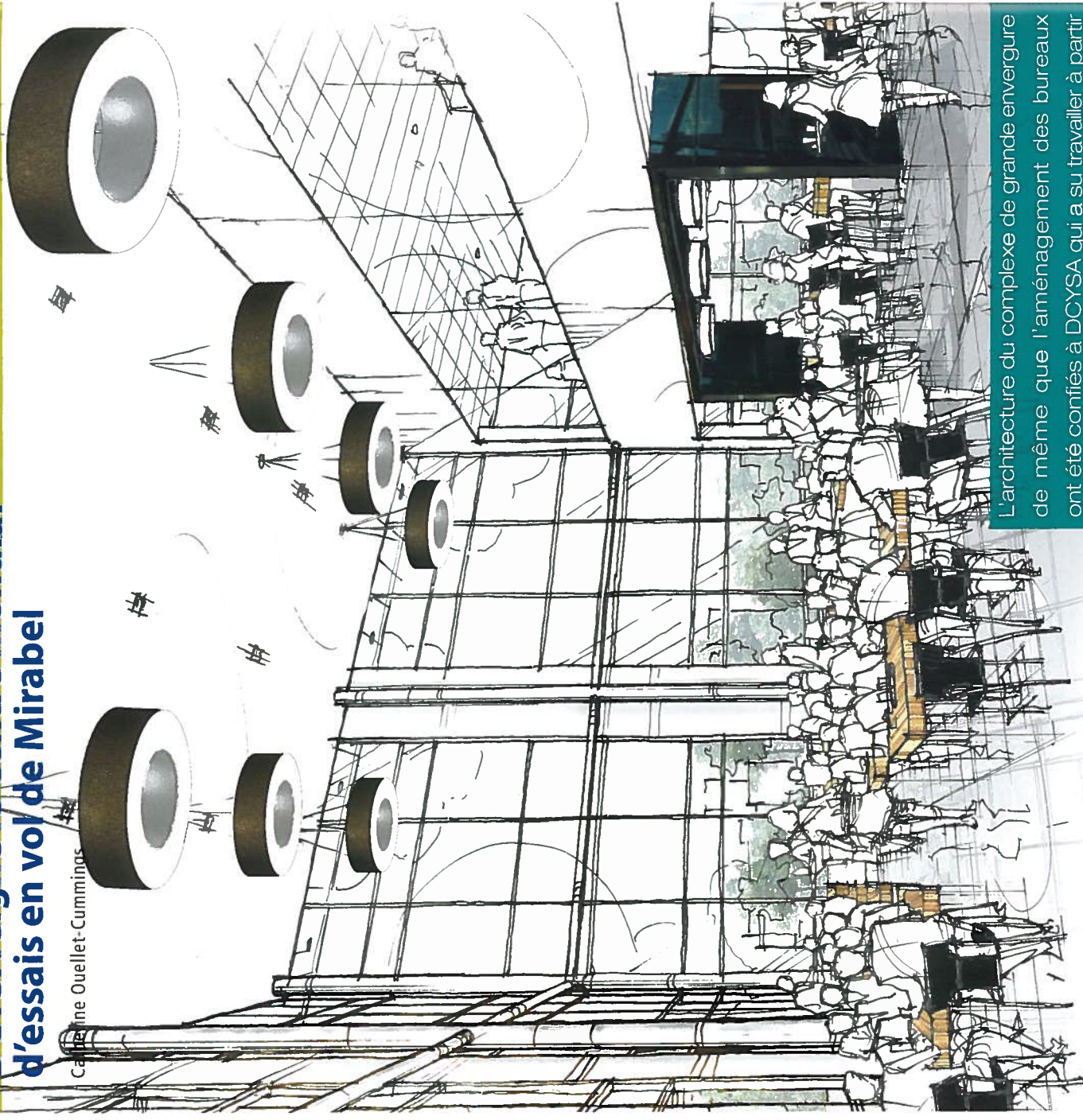
**SCHOKBETON ET SARAMAC :
UNE ACQUISITION GAGNANTE**



DCYSA ARCHITECTURE & DESIGN

DCYSA signe le Centre mondial d'essais en vol de Mirabel

Catherine Ouellet-Cummings



L'architecture du complexe de grande envergure de même que l'aménagement des bureaux ont été confiés à DCYSA qui a su travailler à partir de l'image de la compagnie et donner aux bâtiments un dynamisme qui va de pair avec l'énergie créatrice de Pratt & Whitney.

Suite page 18

Illustration : DCYSA

DCYSA ARCHITECTURE & DESIGN
GÉRALD PAQUETTE ENTREPRENEUR ÉLECTRICIEN ET ASSOCIÉS INC.

L'assurance de la qualité

Catherine Ouellet-Cummings



En affaires depuis 27 ans, l'entreprise Gerald Paquette Entrepreneur électricien et Associés inc. offre des services d'électricité de construction dans les secteurs résidentiel, commercial, institutionnel et industriel. L'entreprise possède également une expertise unique dans la réalisation de projets clés en main qui lui permet de se distinguer. « Pour chaque projet, nous préparons les propositions de manière à offrir les plus hauts standards de qualité au plus bas prix à nos clients et nous nous engageons à respecter les budgets établis », explique Marilaine Paquette, présidente de Gerald Paquette Entrepreneur électricien et Associés inc.

Depuis quelques années, l'entreprise de Mirabel a développé un savoir-faire particulier dans le domaine de l'aviation : « Il y a un aéroport tout près et plusieurs grandes entreprises du secteur de l'aviation ont construit des centres importants dans la région sur lesquels nous avons travaillé », précise Gerald Paquette, fondateur de l'entreprise. La firme Gerald Paquette a donc été associée à des projets de grande envergure avec des entreprises de renom comme Bombardier, Bell Hélicoptère et Sonaca. Récemment, l'entreprise réalisait les travaux en électricité sur le Centre d'essais en vol de Pratt & Whitney Canada.

Plusieurs défis et un grand succès

« Nous sommes fiers d'avoir travaillé sur le projet Pratt & Whitney », lance Gerald Paquette. « Nos propositions ont permis au client d'économiser beaucoup d'argent. »

« C'est un mandat stimulant qui comprenait les travaux dans les hangars, les bureaux et la cellule d'essai », poursuit son fils, Guillaume Paquette, qui a travaillé sur le projet à titre d'estimateur et gérant de projet. « Étant donnée la nature du mandat, nous avons rencontré un lot de défis intéressants. » Dans la cellule d'essais, par exemple, l'équipe a dû prévoir des systèmes non conventionnels offrant une résistance supérieure aux vents, aux explosions, aux vapeurs et aux vibrations pour offrir le niveau de sécurité nécessaire aux travailleurs et assurer la protection des moteurs. Ensuite, l'équipe a dû faire des installations dans les hangars

« C'est un mandat stimulant qui comprenait les travaux dans les hangars, les bureaux et la cellule d'essai. Étant donnée la nature du mandat, nous avons rencontré un lot de défis intéressants. »

à une hauteur vertigineuse de 110 pieds. « Les installations exigeaient un niveau de sécurité supérieur pour nos travailleurs, explique Guillaume Paquette. En plus des exigences régulières, Pratt & Whitney a imposé des normes strictes que nous nous sommes engagés à respecter. »

Par la suite, comme le Centre d'essais en vol visait dès le départ une certification LEED de haut niveau, l'équipe a dû prévoir et mettre en place des mesures permettant aux bâtiments d'offrir un rendement écoénergétique supérieur, parmi lesquelles on retrouve l'installation de lumières DEL de différents types, de détecteurs de mouvement et de lampadaires solaires autosuffisants. « Notre équipe a su s'adapter à des produits nouveaux comme les lampadaires qui sont parmi les premiers installés au pays », témoigne Gerald Paquette.

Enfin, l'équipe a dû s'adapter aux modifications survenues en cours de route sur le projet, tout en respectant l'échéancier fixé au départ. « Nos employés ont une grande expérience et sont habitués à travailler ensemble. L'équipe est solide et polyvalente, ce qui nous a permis de terminer notre mandat dans les temps », dit Sylvain Béllisle, gérant du projet.

La recette est gagnante : alors que les bâtiments du Centre d'essais sont terminés, Pratt & Whitney Canada a donné à Gerald Paquette Entrepreneur électricien et Associés inc. le mandat de compléter certains travaux dans l'usine. « Nous avons développé une relation de confiance pendant la durée de notre premier mandat. Nous sommes contents qu'elle se poursuive », conclut Gerald Paquette. ^{IN MO}

www.geraldpaquette.com

Entrepreneur électricien et Associés Inc.
Résidentiel - Commercial - Industriel
Service d'urgence 24h